

# FABA-A Fassadenbauschraube

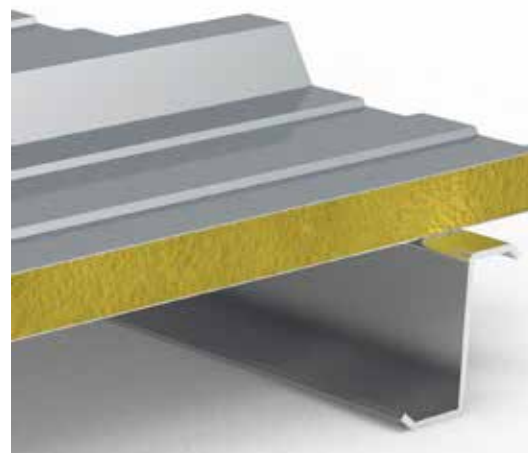


## VORTEILE IM ÜBERBLICK:

### Sicher ist sicher

- Fassadenbauschraube
- Befestigung von Aluminium-, Stahlprofilblechen, Faserzementtafeln und Sandwichelementen auf Holz- und Stahlunterkonstruktionen
- Empfohlene Einschraubtiefe bei Blech auf Holz min. 26 mm, bei Sandwichelementen auf Holz 45 mm

### Eigenschaften:



### Technisches Datenblatt

Material	Edelstahl A2
Antrieb	SW 3/8"
Kopfdurchmesser	10,5 mm
Bohrkapazität Bauteil 1	Stahl- und Aluminiumprofile, Faserzement- und Holztafeln, Sandwichelemente
Bohrkapazität Bauteil 2	Holz / Stahl bis 1,5 mm Aluminium bis 2,0 mm

### Artikel und Abmessungen - Dichtscheibe E16

Ø (mm)	Länge (mm)	Gewindelänge (mm)	Klemmbereich Holz (mm)	Klemmbereich Stahl (mm)	Verp. (Stk.)
6,5	19	18,0	-	1 - 9	100
	19	18,0	-	1 - 9	500
	25	24,0	-	1 - 15	100
	25	24,0	-	1 - 15	500
	32	31,0	1 - 2	1 - 22	100
	32	31,0	1 - 2	1 - 22	500
	38	37,0	1 - 8	1 - 28	100
	38	37,0	1 - 8	1 - 28	500
	45	44,0	1 - 15	1 - 35	300
	45	44,0	1 - 15	1 - 35	100
	50	49,0	1 - 20	1 - 40	100
	50	49,0	1 - 20	1 - 40	300

Ø (mm)	Länge (mm)	Gewindelänge (mm)	Klemmbereich Holz (mm)	Klemmbereich Stahl (mm)	Verp. (Stk.)
6,5	64	63,0	1 - 34	1 - 54	100
	64	63,0	1 - 34	1 - 54	300
	75	69,0	1 - 45	1 - 65	100
	75	69,0	1 - 45	1 - 65	300
	90	69,0	1 - 60	25 - 80	100
	100	69,0	1 - 70	35 - 90	100
	115	69,0	1 - 85	50 - 105	100
	130	69,0	1 - 100	65 - 120	100
	150	69,0	1 - 120	85 - 140	100
	175	69,0	1 - 145	110 - 165	100
	200	69,0	1 - 170	135 - 190	100