

**uni**   **Riwega**<sup>®</sup>

**U6** **Befestigung**

# Inhaltsverzeichnis

## U6 Befestigung

U6

Befestigung

<b>01 Bohrschrauben</b> .....	S. 82
<b>02 RP-r-P</b> REFABO Plus Sandwich.....	S. 83
<b>03 RP-r-3H</b> REFABO Plus.....	S. 84
<b>04 RP-T2</b> Dünublechschraube.....	S. 85
<b>05 RP-TD</b> REFABO Plus.....	S. 86
<b>06 FABA-A</b> Fassadenbauschraube.....	S. 87
<b>07 FABA-BZ</b> Fassadenbauschraube.....	S. 88
<b>08 Spenglerschrauben</b> .....	S. 89
<b>09 Spanplattenschrauben</b> .....	S. 90
<b>10 Holzbauschrauben und Bits</b> .....	S. 91
<b>11 Wellschrauben &amp; Abstandsets</b> .....	S. 92
<b>12 Glockenschrauben/-nägel</b> .....	S. 93
<b>13 Blindnieten</b> .....	S. 94
<b>14 Dübel</b> .....	S. 98
<b>15 Bohrer</b> .....	S. 100
<b>16 Kalotten und Halteteller</b> .....	S. 103
<b>17 Kalotten</b> .....	S. 104

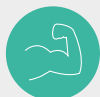
### Symbolerklärung



Dach/Wand  
Außen/Innen



Edelstahl



Mechanisch  
resistent



Schnelle  
Verlegung



Verschiedene  
Abmessungen

UNI-Bausysteme bietet eine Vielzahl von Befestigungen für Dächer und Fassaden an. Hier sind einige Beispiele:

- A) **Bohrschrauben:** Bohrschrauben sind selbstschneidende Schrauben, die speziell für die Befestigung von Blechdächern, Metallfassaden und ähnlichen Anwendungen entwickelt wurden. Sie ermöglichen eine schnelle und einfache Montage, da sie direkt in das Material gebohrt werden können.
- B) **Fassadenbauschrauben:** Diese Schrauben werden zur Befestigung von Fassadenelementen verwendet. Sie bieten eine hohe Zugfestigkeit und sind in verschiedenen Längen und Durchmessern erhältlich, um den spezifischen Anforderungen gerecht zu werden.
- C) **Spengler-Schrauben:** Diese werden hauptsächlich im Bereich der Dachabdichtung eingesetzt. Sie haben eine spezielle Gewindegeometrie und eine EPDM-Dichtung, um eine zuverlässige Verschraubung von Ortgangblechen usw. zu gewährleisten.
- D) **Holzbauschrauben:** Diese Schrauben werden verwendet, um Holzelemente miteinander zu verbinden. Sie sind in verschiedenen Längen und Durchmessern erhältlich und bieten eine hohe Stabilität und Festigkeit.
- E) **Wellschrauben:** Wellschrauben werden speziell für die Befestigung von Wellblechen oder Wellplatten (Faserzement) verwendet. Sie haben ein spezielles Gewindeprofil, das eine sichere und dichte Befestigung gewährleistet.
- F) **Abstandssets:** Abstandssets werden verwendet, um einen bestimmten Abstand zwischen zwei Elementen, wie z.B. unsere Plexiglas- oder Polycarbonat Wellplatten, zu gewährleisten. Sie bieten eine einfache und präzise Möglichkeit, den gewünschten Abstand einzuhalten und zu befestigen.
- G) **Glockenschrauben:** Glockenschrauben sind spezielle Schrauben mit einer abgerundeten Kopfform, die für die Befestigung von Firstelementen verwendet werden.
- H) **Nägeln:** UNI-Bausysteme bietet auch eine Auswahl an Nägeln für verschiedene Anwendungen, wie z.B. Holzkonstruktionen oder die Befestigung von Dachziegeln, Dachrinnen, Schutzgitter, Traufen-Kamm usw. Zusätzlich zu den genannten Befestigungen bietet UNI-Bausysteme auch eine breite Palette von Zubehör wie Blindnieten, Dübel, Bohrer, Kalotten und Halteteller an. Diese Zubehörteile ergänzen das Angebot und ermöglichen eine komplette Lösung für die Befestigung von Dächern und Fassaden.

Bitte beachten Sie, dass die genaue Produktauswahl und Verfügbarkeit je nach Standort und individuellen Anforderungen variieren kann. Es wird empfohlen, sich direkt an UNI-Bausysteme zu wenden, um weitere Informationen zu erhalten.

# Bohrschrauben

01  
U6

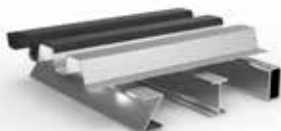
## VORTEILE IM ÜBERBLICK:

### Schneller und einfacher

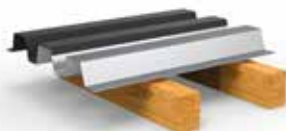
- Beschichtung mit hoher Gleitwirkung zur Reduzierung des Einschraubdrehmomentes
- 50% Zeitersparnis, da in einem Arbeitsgang gebohrt, Gewinde geformt, befestigt und abgedichtet wird
- Reduzierung der Arbeitskosten
- Arbeitsgang Vorbohren entfällt



Gesamtkatalog



Stahlbleche auf Stahlunterkonstruktion



Stahlbleche auf Holzunterkonstruktion



Wellfaserzementplatte auf Stahl- oder Holzunterkonstr.



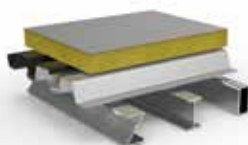
Stahlbleche auf Stahlunterkonstruktion



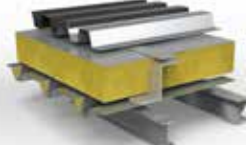
Kantteilebefestigung



Eckstoßverbindung von Stahlblechen



Stahl auf Stahlunterkonstruktion



Stahlblechverbindungen, Stahl auf Stahlunterkonstr.



Kassettenbefestigung



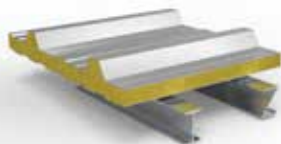
Deckblechbefestigung auf Kasette



Sandwichpaneele auf Stahlunterkonstruktion (Wand)



Sandwichpaneele auf Holzunterkonstruktion (Wand)



Sandwichpaneele auf Stahlunterkonstruktion (Dach)



Sandwichpaneele auf Holzunterkonstruktion (Dach)



Sandwichpaneele auf Beton Ankerschiene

# RP-r-P REFABO Plus Sandwich

02

U6

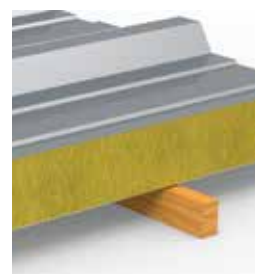
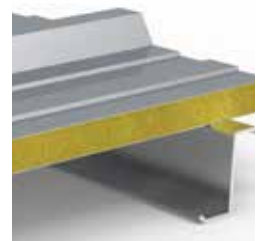


## VORTEILE IM ÜBERBLICK:

### Reduziert die Spaltwirkung

- Bohrschraube
- Reduzierung der Spaltwirkung beim Einschrauben durch Bohrspitze
- Verschrauben von Sandwichelementen auf Holz und Stahl

### Eigenschaften:



### Technisches Datenblatt

Material	<b>Bimetall (Edelstahl A2 / Stahl)</b>
Bohrleistung	<b>1,5 - 2,0 mm</b>
Antrieb	<b>SW 8</b>
Verarbeitungsdrehzahl	<b>1.600 U/min</b>
Kopfdurchmesser	<b>10,5 mm</b>
Bohrkapazität Bauteil 1	<b>Stahl 0,4 - 1,0 mm</b>
Bohrkapazität Bauteil 2	<b>Stahl 1,5 - 2,0 mm / Holz</b>
Mindesteinschraubtiefe	<b>36 mm</b>

### Artikel und Abmessungen - Dichtscheibe E16

Ø (mm)	Länge (mm)	Gewindelänge (mm)	Klemmbereich Holz (mm)	Klemmbereich Stahl (mm)	Verp. (Stk.)
6,0	78	42,5	-	38 - 56	100
	92	45,5	40 - 51	49 - 70	100
	119	55,5	50 - 78	66 - 97	100
	135	70,5	65 - 94	67 - 113	100
	155	70,5	65 - 114	87 - 133	100
	178	91,5	86 - 137	89 - 156	100
	203	91,5	86 - 162	114 - 181	100
	228	91,5	86 - 187	139 - 206	50

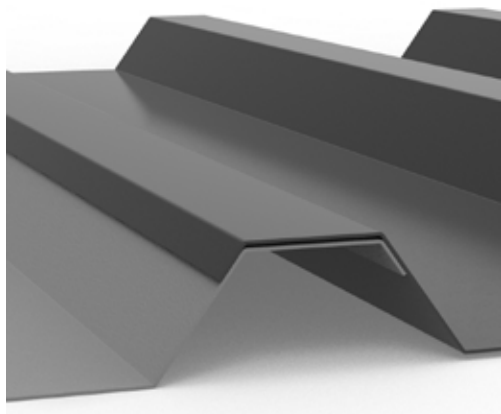
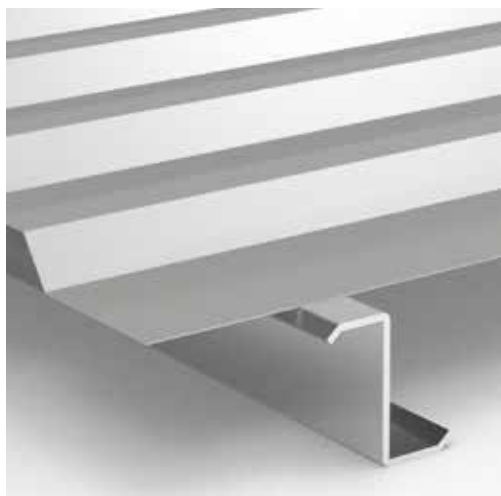
# RP-r-3H REFABO Plus

03  
U6

## VORTEILE IM ÜBERBLICK:

### Hohe Auszugswerte

- Bohrschraube
- Hohe Auszugswerte in dünnwandigen Bauteilen
- Rückdrehsicherung durch Hinterschnitt
- Hinterschnitt: Schraube darf überdreht werden
- Befestigung von Aluminium- und Stahlprofilblechen auf Aluminium und Stahl



### Eigenschaften:



Technisches Datenblatt	
Material	Bimetall (Edelstahl A2 / Stahl)
Bohrleistung	0,63 - 4,0 mm
Antrieb	SW 8
Verarbeitungsdrehzahl	1.400 U/min
Kopfdurchmesser	10,5 mm
Bohrkapazität Bauteil 1	Stahl 0,63 - 2,0 mm Aluminium 0,5 - 3,0 mm
Bohrkapazität Bauteil 2	Stahl 0,63 - 2,0 mm Aluminium 0,5 - 3,0 mm
Kassettenwand	2 x 0,75 / 2 x 2,0

Artikel und Abmessungen - Dichtscheibe E16				
ø (mm)	Länge (mm)	Gewindelänge (mm)	Klemmbereich Stahl (mm)	Verp. (Stk.)
5,5	25	22,0	1 - 9	100

# RP-T2 Dünnschraube

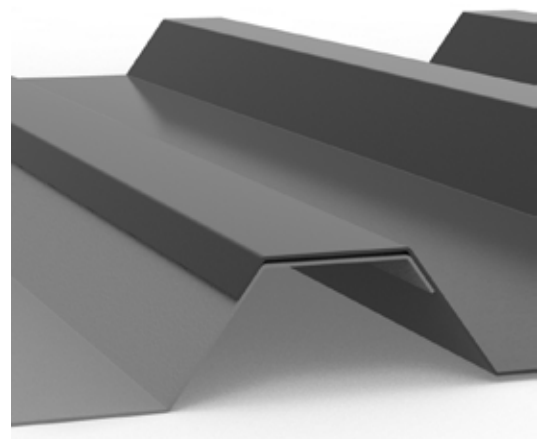
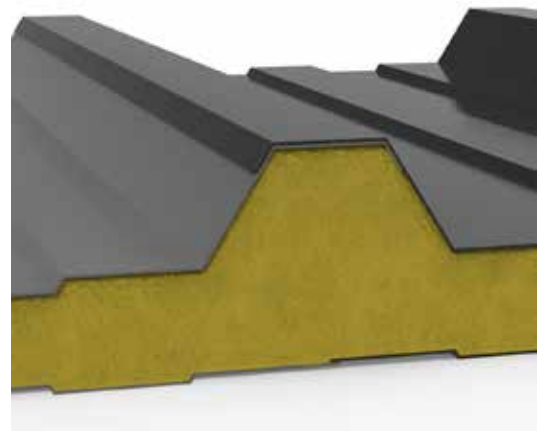


## VORTEILE IM ÜBERBLICK:

### Zweigängiges Gewinde

- Bohrschraube
- Hohe Einschraubgeschwindigkeit durch zweigängiges Gewinde
- Befestigung von Aluminium- und Stahlprofilblechen auf Aluminium und Stahl

### Eigenschaften:



### Technisches Datenblatt

Material	Bimetall (Edelstahl A2 / Stahl)
Bohrleistung	1 x 1,0 mm / 2 x 0,8 mm
Antrieb	SW 8
Verarbeitungsdrehzahl	1.600 U/min
Kopfdurchmesser	10,5 mm
Bohrkapazität Bauteil 1	Stahl 0,4 - 1,0 mm Aluminium 0,5 - 1,2 mm
Bohrkapazität Bauteil 2	Stahl 0,5 - 1,0 mm Aluminium 0,5 - 1,2 mm

### Artikel und Abmessungen - Dichtscheibe E14

Ø (mm)	Länge (mm)	Gewindelänge (mm)	Klemmbereich Stahl (mm)	Verp. (Stk.)
4,5	25	23,5	1 - 8	100

# RP-TD REFABO Plus

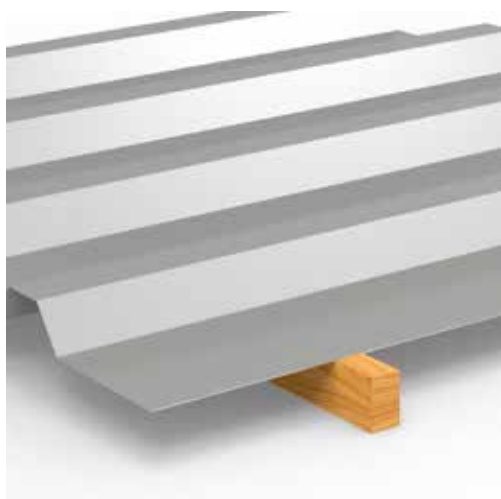
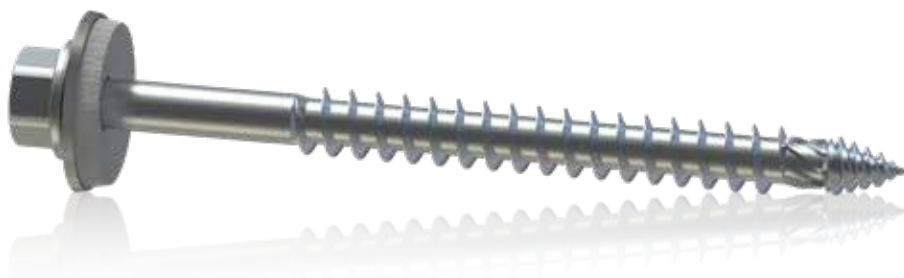
05

U6

## VORTEILE IM ÜBERBLICK:

### Spanlos

- Bohrschraube
- Patentierte Geometrie ermöglicht eine spanfreie Befestigung und eine reduzierte Spaltwirkung in der Holzunterkonstruktion - vorbohren entfällt
- Keine nachträgliche Reinigung der Dachfläche = Zeit- und Kostenersparnis



### Eigenschaften:



### Technisches Datenblatt

Material	<b>Bimetall (Edelstahl A2 / Stahl)</b>
Bohrleistung	<b>0,4 - 0,75 mm</b>
Antrieb	<b>SW 8</b>
Verarbeitungsdrehzahl	<b>1.600 U/min</b>
Kopfdurchmesser	<b>10,5 mm</b>
Bohrkapazität Bauteil 1	<b>Stahl 0,4 - 0,75 mm</b>
Bohrkapazität Bauteil 2	<b>Holz</b>
Mindesteinschraubtiefe	<b>36 mm</b>

### Artikel und Abmessungen - Dichtscheibe E16

Ø (mm)	Länge (mm)	Gewindelänge (mm)	Klemmbereich Holz (mm)	Verp. (Stk.)
6,0	40	37,5	1 - 2	100
	65	54,5	1 - 25	100
	75	54,5	1 - 35	100
	76	44,5	18 - 36	100
	90	64,5	1 - 50	100

Gesamtkatalog auf [www.uni-bausysteme.at](http://www.uni-bausysteme.at) - downloads Kataloge  
UNI-Bausysteme GmbH übernimmt keine Haftung, wenn das Produkt nicht wie vorgeschrieben verwendet wird

# FABA-A Fassadenbauschraube

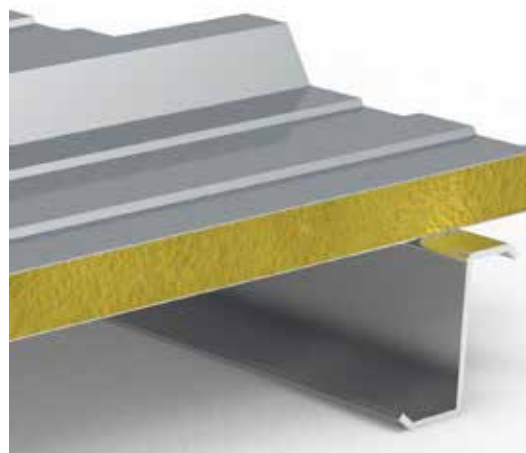


## VORTEILE IM ÜBERBLICK:

### Sicher ist sicher

- Fassadenbauschraube
- Befestigung von Aluminium-, Stahlprofilblechen, Faserzementtafeln und Sandwichelementen auf Holz- und Stahlunterkonstruktionen
- Empfohlene Einschraubtiefe bei Blech auf Holz min. 26 mm, bei Sandwichelementen auf Holz 45 mm

### Eigenschaften:



### Technisches Datenblatt

Material	Edelstahl A2
Antrieb	SW 3/8"
Kopfdurchmesser	10,5 mm
Bohrkapazität Bauteil 1	Stahl- und Aluminiumprofile, Faserzement- und Holztafeln, Sandwichelemente
Bohrkapazität Bauteil 2	Holz / Stahl bis 1,5 mm Aluminium bis 2,0 mm

### Artikel und Abmessungen - Dichtscheibe E16

Ø (mm)	Länge (mm)	Gewindelänge (mm)	Klemmbereich Holz (mm)	Klemmbereich Stahl (mm)	Verp. (Stk.)
6,5	19	18,0	-	1 - 9	100
	19	18,0	-	1 - 9	500
	25	24,0	-	1 - 15	100
	25	24,0	-	1 - 15	500
	32	31,0	1 - 2	1 - 22	100
	32	31,0	1 - 2	1 - 22	500
	38	37,0	1 - 8	1 - 28	100
	38	37,0	1 - 8	1 - 28	500
	45	44,0	1 - 15	1 - 35	300
	45	44,0	1 - 15	1 - 35	100
	50	49,0	1 - 20	1 - 40	100
	50	49,0	1 - 20	1 - 40	300

Ø (mm)	Länge (mm)	Gewindelänge (mm)	Klemmbereich Holz (mm)	Klemmbereich Stahl (mm)	Verp. (Stk.)
6,5	64	63,0	1 - 34	1 - 54	100
	64	63,0	1 - 34	1 - 54	300
	75	69,0	1 - 45	1 - 65	100
	75	69,0	1 - 45	1 - 65	300
	90	69,0	1 - 60	25 - 80	100
	100	69,0	1 - 70	35 - 90	100
	115	69,0	1 - 85	50 - 105	100
	130	69,0	1 - 100	65 - 120	100
	150	69,0	1 - 120	85 - 140	100
	175	69,0	1 - 145	110 - 165	100
	200	69,0	1 - 170	135 - 190	100

# FABA-BZ Fassadenbauschraube

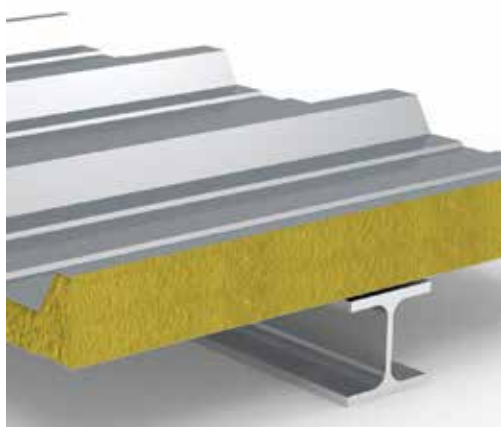
07

U6

## VORTEILE IM ÜBERBLICK:

### Befestigung vom Feinsten

- Fassadenbauschraube
- Befestigung von Aluminium- und Stahlprofilblechen, Faserzement- und Holztafeln und Sandwichelementen auf Stahl- und Aluminiumunterkonstruktionen



### Eigenschaften:



### Technisches Datenblatt

Material	Edelstahl A2
Antrieb	SW 3/8"
Kopfdurchmesser	10,5 mm
Bohrkapazität Bauteil 1	Stahl- und Aluminiumprofile, Faserzement- und Holztafeln, Sandwichelemente ab 0,5 mm
Bohrkapazität Bauteil 2	Stahl ab 1,25 mm Aluminium ab 1,5 mm

### Artikel und Abmessungen - Dichtscheibe E16

Ø (mm)	Länge (mm)	Gewindelänge (mm)	Klemmbereich Stahl (mm)	Verp. (Stk.)
6,3	19	18,0	1 - 9	100
	19	18,0	1 - 9	500
	25	23,0	1 - 15	100
	25	23,0	1 - 15	500
	32	30,0	1 - 22	100
	32	30,0	1 - 22	500
	38	36,0	1 - 28	100
	38	36,0	1 - 28	500
	45	43,0	1 - 35	300
	45	43,0	1 - 35	100
	50	48,0	1 - 40	100
	50	48,0	1 - 40	300

Ø (mm)	Länge (mm)	Gewindelänge (mm)	Klemmbereich Stahl (mm)	Verp. (Stk.)
6,5	64	63,0	1 - 54	100
	64	63,0	1 - 54	300
	75	69,0	1 - 65	100
	75	69,0	1 - 65	300
	90	69,0	25 - 80	100
	100	69,0	35 - 90	100
	115	69,0	50 - 105	100
	130	69,0	65 - 120	100
	150	69,0	85 - 140	100
	175	69,0	110 - 165	100
	200	69,0	135 - 190	100

# Spenglerschrauben

## Spenglerschrauben Edelstahl A2 blank:

2-teilige Edelstahlschraube A2 mit EPDM-Dichtung zur Befestigung von Dach- und Wandelementen. Innenvielzahl Torx TX-25. Inklusive 15 mm Dichtscheibe.



### Spenglerschrauben Edelstahl A2 blank

Artikel	Maße (mm)	Verp. (Stk.)
4525154	4,5 x 25	200
4535154	4,5 x 35	200
4545154	4,5 x 45	200
4560154	4,5 x 60	200
4580154	4,5 x 80	200
4510154	4,5 x 100	100
4512154	4,5 x 120	100
4515154	4,5 x 150	100

## Spenglerschrauben Edelstahl A2 verkupfert:

2-teilige Edelstahlschraube A2, verkupfert, mit EPDM-Dichtung zur Befestigung von Dach- und Wandelementen. Innenvielzahl Torx TX-25. Inklusive 15 mm Dichtscheibe.



### Spenglerschrauben Edelstahl A2 verkupfert

Artikel	Maße (mm)	Verp. (Stk.)
4525155	4,5 x 25	200
4535155	4,5 x 35	200
4545155	4,5 x 45	200
4560155	4,5 x 60	200
4580155	4,5 x 80	200
4510155	4,5 x 100	100
4512155	4,5 x 120	100

## Spenglerschrauben Edelstahl A2 farbig:

2-teilige Edelstahlschraube A2, farbig, mit EPDM-Dichtung zur Befestigung von Dach- und Wandelementen. Innenvielzahl Torx TX-25. Inklusive 15 mm Dichtscheibe.

Standardfarben: anthrazit, dunkelbraun, ziegelrot, grauweiß, moosgrün, hellgrau, oxidrot.



### Spenglerschrauben Edelstahl A2 farbig

Artikel	Maße (mm)	Verp. (Stk.)
4525154*	4,5 x 25	200
4535154*	4,5 x 35	200
4545154*	4,5 x 45	200
4565154*	4,5 x 60	200
4580154*	4,5 x 80	200
4510154*	4,5 x 100	100
4512154*	4,5 x 120	100
4515154*	4,5 x 150	100

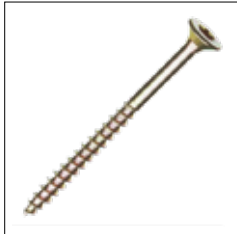
# Spanplattenschrauben

09

U6

## Spanplattenschrauben TORX:

Schrauben für den universellen Einsatz von Holz-auf-Holz-Befestigungen. Unsere Spanplattenschrauben zeichnen sich durch Ihre nadelförmige Spitze und die Gleitbeschichtung aus, die ein leichtes Einschrauben gewährleisten. Europäische Technische Zulassung ETA-12/0276. Allgemeine auaufsichtliche Zulassung Z-9.1-687. Mit TORX-Antrieb, Stahl, gelb beschichtet.



Spanplattenschrauben TORX		
Artikel	Maße (mm)	Verp. (Stk.)
2540203	4,0 x 20	1000
2540303	4,0 x 30	1000
2540353	4,0 x 35	1000
2540453	4,0 x 45	500
2540503	4,0 x 50	500
2540603	4,0 x 60	500
2540703	4,0 x 70	200
2545303	4,5 x 30	500
2545353	4,5 x 35	500
2545403	4,5 x 40	400
2545453	4,5 x 45	500
2545503	4,5 x 50	250
2545603	4,5 x 60	250
2545703	4,5 x 70	200
2545803	4,5 x 80	200
2550253	5,0 x 25	1000
2550303	5,0 x 30	500
2550403	5,0 x 40	500
2550503	5,0 x 50	500
2550603	5,0 x 60	500
2550703	5,0 x 70	200
2550803	5,0 x 80	200
2550903	5,0 x 90	200
2550103	5,0 x 100	200
2550113	5,0 x 110	100
2550123	5,0 x 120	100
2560503	6,0 x 50	200
2560603	6,0 x 60	200
2560703	6,0 x 70	200
2560803	6,0 x 80	200
2560903	6,0 x 90	200
2560103	6,0 x 100	100
2560113	6,0 x 110	100
2560123	6,0 x 120	100
2560133	6,0 x 130	100
2560143	6,0 x 140	100
2560153	6,0 x 150	100
2560163	6,0 x 160	100
2560183	6,0 x 180	100
2560203	6,0 x 200	100
2560223	6,0 x 220	100
2560243	6,0 x 240	50
2560263	6,0 x 260	100
2560303	6,0 x 300	50

# Holzbauschrauben und Bits

10

U6

## Tellerkopf-Holzbauschrauben TORX:

Mit Schaftfräser, Grobgewinde und Schabenut. Spezielle EFP-Beschichtung, inkl. Bit, TORX-Antrieb. Bauaufsichtlich zugelassen.



### Tellerkopf-Holzbauschrauben TORX

Artikel	Maße (mm)	Verp. (Stk.)
2580104	8,0 x 100	50
2580124	8,0 x 120	50
2580144	8,0 x 140	50
2580164	8,0 x 160	50
2580184	8,0 x 180	50
2580204	8,0 x 200	50
2580224	8,0 x 220	50
2580244	8,0 x 240	50
2580264	8,0 x 260	50
2580284	8,0 x 280	50
2580304	8,0 x 300	50
2580324	8,0 x 320	50

## Bits / Schraubklingen:

Schraubendreher-Einsatz für die Verschraubung von z.B. Spanplattenschrauben.



### Bits / Schraubklingen

Artikel	Bezeichnung	Verp. (Stk.)
300015T	TORX T15 - 1/4"	-
300001T	TORX T20 - 1/4"	-
300025T	TORX T25 - 1/4"	-
300002T	TORX T30 - 1/4"	-
300004T	TORX T40 - 1/4"	-

# Wellschrauben & Abstandssets

11

## Wellschrauben mit Bohrspitze:

Zur Befestigung von Faserzementplatten auf Holz- oder Metallunterkonstruktionen, mit Räumflügel, Dural 1000 ST.

U6



### Wellschrauben mit Bohrspitze

Artikel	Maße (mm)	Verp. (Stk.)
10651159	6,5 x 115 für Holz	100
10651309	6,5 x 130 mm für Holz	100
FZ63110	6,3 x 105 für Metall 1,5-6 mm	110
FZ63155	6,3 x 155 für Metall 1,5-6 mm	100
FZ63115	6,3 x 110 für Metall 5-12 mm	115

## Wellschrauben "PID":

Mit Regenhütchen und EPDM-Pilzdichtung vormontiert.



### Wellschrauben "PID"

Artikel	Maße (mm)	Verp. (Stk.)
1080909	8 x 90 verzinkt	100
1081209	8 x 120 verzinkt	100
1081309	8 x 130 verzinkt	100
1081509	8 x 150 verzinkt	100
1081809	8 x 180 verzinkt	100
1000004	Regenhütchen lose	100
1000009	Pilzdichtung EPDM lose	100

## Abstandssset für Well- und Trapezprofilplatten:

Ein-Mann-Montage, Arbeitsgang Vorbohren der Unterkonstruktion entfällt, deutlich verbesserte Dichtigkeit, ersetzt herkömmlichen Abstandshalter, patientierte Distanzpreizhülse, Set ist komplett vormontiert mit Schraube, Dichtung und Hülse



### Abstandssset Edelstahl A2 farbig

Artikel	Maße (mm)	Verp. (Stk.)
DSH3A4850	Für Höhe 17-20, Plattenstärke 3, auf Holz	50
DSH3Z5550	Für Höhe 17-20, Plattenstärke 3, auf Metall	100

Weitere Höhen und Plattenstärken auf Anfrage

# Glockenschrauben/-nägel

12

U6

## Glockenschrauben A2 90 mm:

Zur dauerhaften, wasserdichten Befestigung von Dachelementen.  
90 mm, mit aufgezogener Scheibe, Edelstahl, Torx T-25, farbig.



### Glockenschrauben A2 90 mm

Artikel	Farbe	Verp. (Stk.)
1535092	anthrazit	100
1535093	dunkelbraun	100

## Glockenschrauben A2 5,0 x 115 mm:

Zur wasserdichten Befestigung von Dachelementen.  
5,0 x 115 mm, mit aufgezogener Scheibe, Edelstahl, Torx T-25, farbig.



### Glockenschrauben A2 5,0 x 115 mm

Artikel	Farbe	Verp. (Stk.)
1535111	anthrazit	100
1535113	dunkelbraun	100
1535114	ziegelrot	100

## Glockennägel:

Zur dauerhaften, sicheren Befestigung von Bitumen-Wellplatten auf Holzlattungen.  
3,8 x 105 mm, mit aufgezogener Scheibe, feuerverzinkt, farbig.



### Glockennägel

Artikel	Farbe	Verp. (Stk.)
1535122	anthrazit	100
1535123	dunkelbraun	100
1535124	ziegelrot	100

# Blindnieten

13

U6



## Spreiznieten Alu FK / Stahldorn verzinkt

Artikel	Maße (mm)	Verp. (Stk.)
5932165	3,2 x 16,0	500
5940105	4,0 x 10,0	500
5940165	4,0 x 16,0	500
5940185	4,0 x 18,0	500
5948215	4,8 x 20,0	250



## Hammerschlagnieten Aluminium

Artikel	Maße (mm)	Verp. (Stk.)
5948164	4,8 x 16,0	500
5948204	4,8 x 20,0	500
5948264	4,8 x 25,0	250
5948304	4,8 x 30,0	250
5948364	4,8 x 35,0	250



## Handnietzange "TT 55"

Artikel	Arbeitsbereich	Verp. (Stk.)
590044	2,4 - 4,0	-



## Spenglerniete lötlbar-verzinkt Flachrundkopf

Artikel	Niet ø (mm)	Schaftlänge (mm)	Nietbare Material Stärke (mm)	Verp. (Stk.)
5932630	3,2	6	1,5 - 2,5	1.000
5932800	3,2	8	2,5 - 4,5	1.000
5932930	3,2	10	4,5 - 6,5	1.000



## Kupfer-Blindniete mit Bronzedorn Flachrundkopf

Artikel	Niet ø (mm)	Schaftlänge (mm)	Nietbare Material Stärke (mm)	Verp. (Stk.)
5932063	3,2	6	1,5 - 3,0	1.000
5932083	3,2	8	3,0 - 5,0	1.000
5932103	3,2	10	5,0 - 7,0	500
59320123	3,2	12	7,0 - 9,0	500

# Blindnieten

## Kupfer-Blindniete mit Stahldorn Flachrundkopf



Artikel	Niet ø (mm)	Schaftlänge (mm)	Nietbare Material Stärke (mm)	Verp. (Stk.)
5932062	3,2	6	1,5 - 3,0	1.000
5932082	3,2	8	3,0 - 5,0	1.000
5932102	3,2	10	5,0 - 7,0	1.000
5932122	3,2	12	7,0 - 9,0	500

## Edelstahl-Blindniete A2 mit Edelstahldorn ø 3,2 Flachrundkopf



Artikel	Niet ø (mm)	Schaftlänge (mm)	Nietbare Material Stärke (mm)	Verp. (Stk.)
593206E	3,2	6	1,0 - 3,0	1.000
593208E	3,2	8	3,0 - 4,5	1.000
593210E	3,2	10	5,0 - 6,5	1.000
593212E	3,2	12	6,5 - 8,5	1.000

## Edelstahl-Blindniete A2 mit Edelstahldorn ø 4,0 Flachrundkopf



Artikel	Niet ø (mm)	Schaftlänge (mm)	Nietbare Material Stärke (mm)	Verp. (Stk.)
594006E	4,0	6	1,0 - 3,0	500
594008E	4,0	8	3,0 - 4,5	500
594010E	4,0	10	4,5 - 6,5	500
594012E	4,0	12	6,5 - 8,5	500

## Stahl-Blindniete mit Stahldorn Flachrundkopf



Artikel	Niet ø (mm)	Schaftlänge (mm)	Nietbare Material Stärke (mm)	Verp. (Stk.)
59320633	3,2	6	1,0 - 2,5	1.000
59320833	3,2	8	2,5 - 4,5	1.000
59321033	3,2	10	4,5 - 6,5	1.000
59321233	3,2	12	6,5 - 8,0	1.000

## Alu-Blindniete mit Stahldorn, RAL-eingefärbt ø 3,2 Flachrundkopf



Artikel	Niet ø (mm)	Schaftlänge (mm)	Nietbare Material Stärke (mm)	Verp. (Stk.)
593206*	3,2	6	1,5 - 3,5	1.000
593208*	3,2	8	3,5 - 5,5	1.000
593210*	3,2	10	5,5 - 7,0	1.000

RAL-Farben: 6005, 7016, 8019, 7005, 8004, 9002, 7013, 8014, 9010

# Blindnieten

13

U6



## Alu-Blindniete mit Stahldorn, RAL-eingefärbt $\varnothing$ 4,0 Flachrundkopf

Artikel	Niet $\varnothing$ (mm)	Schaftlänge (mm)	Nietbare Material Stärke (mm)	Verp. (Stk.)
5940061*	4,0	6	3,0 - 5,0	500
5940081*	4,0	8	5,0 - 6,5	500
5940101*	4,0	10	6,5 - 8,5	500

RAL-Farben: 6005, 7016, 8019, 7005, 8004, 9002, 7013, 8014, 9010

## Alu-Blindniete mit Edelstahldorn, RAL-eingefärbt $\varnothing$ 3,2 Flachrundkopf

Artikel	Niet $\varnothing$ (mm)	Schaftlänge (mm)	Nietbare Material Stärke (mm)	Verp. (Stk.)
593208*	3,2	8	3,5 - 5,5	1.000
593210*	3,2	10	5,5 - 7,0	1.000
593112*	3,2	12	7,0 - 9,0	1.000

RAL-Farben: 6005, 7016, 8019, 7005, 8004, 9002, 7013, 8014, 9010

## Alu-Blindniete mit Edelstahldorn, RAL-eingefärbt $\varnothing$ 4,0 Flachrundkopf

Artikel	Niet $\varnothing$ (mm)	Schaftlänge (mm)	Nietbare Material Stärke (mm)	Verp. (Stk.)
594008*	4,0	8	3,0 - 5,0	500
594010*	4,0	10	5,0 - 6,5	500
594012*	4,0	12	6,5 - 8,5	500

RAL-Farben: 6005, 7016, 8019, 7005, 8004, 9002, 7013, 8014, 9010

## Alu-Blindniete mit Edelstahldorn Flachrundkopf

Artikel	Niet $\varnothing$ (mm)	Schaftlänge (mm)	Nietbare Material Stärke (mm)	Verp. (Stk.)
5932061E	3,2	6	1,5 - 3,5	1.000
5932081E	3,2	8	3,5 - 5,5	1.000
5932101E	3,2	10	5,0 - 7,0	1.000
5932121E	3,2	12	7,0 - 9,0	1.000
5940081E	4,0	8	3,0 - 4,5	500
5940101E	4,0	10	4,5 - 6,5	500
5940121E	4,0	12	6,5 - 8,5	500

## Alu-Blindniete mit Stahldorn $\varnothing$ 3,2 Flachrundkopf

Artikel	Niet $\varnothing$ (mm)	Schaftlänge (mm)	Nietbare Material Stärke (mm)	Verp. (Stk.)
5932061	3,2	6	1,5 - 3,5	1.000
5932081	3,2	8	3,5 - 5,0	1.000
5932101	3,2	10	5,0 - 7,0	1.000
5932121	3,2	12	7,0 - 9,0	1.000

# Blindnieten

13

U6



## Alu-Blindniete mit Stahldorn $\varnothing$ 4,0 Flachrundkopf

Artikel	Niet $\varnothing$ (mm)	Schaftlänge (mm)	Nietbare Material Stärke (mm)	Verp. (Stk.)
5940061	4,0	6	1,5 - 3,0	500
5940081	4,0	8	3,0 - 5,0	500
5940101	4,0	10	5,0 - 6,5	500
5940121	4,0	12	6,5 - 8,5	500



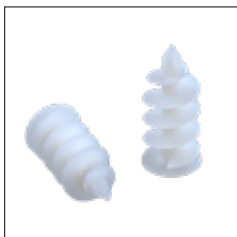
## Hammerschlagniet mit Edelstahldorn

Artikel	Niet $\varnothing$ (mm)	Schaftlänge (mm)	Verp. (Stk.)
5948164	4,8	16	250
5948204	4,8	20	500
5948264	4,8	25	250
5948304	4,8	30	250
5948364	4,8	35	250

# Dübel

14

U6



## Isolierdübel und Schrauben

Artikel	Bezeichnung	Passend für	Verp. (Stk.)
4010050	IPL 60 mm	Zur Montage in Dämmstoffen ohne vor zu bohren (z.B. Styropor oder Hartschaumplatten)	25
4010085	IPL 95 mm		25
4010801	Stockschrauben für Isol 95		100



## Mehrzweckdübel MZK

Artikel	Bezeichnung	Passend für	Verp. (Stk.)
4011069	MZK 6 x 40 mm	Verknötet in Hohlräumen; geeignet für die Befestigung an Faserzementtafeln, Hohldecken und Hohlwänden; mit Kragen	100
4011089	MZK 8 x 48 mm		100
4011109	MZK 10 x 60 mm		50
4011129	MZK 12 x 90 mm		25



## Rahmendübel mit Langspreizzone "HBR-TX"

Artikel	Bezeichnung	Passend für	Verp. (Stk.)
4201109T	10 x 100 mm	Zur Montage in Loch- und Hohlkammersteinen; HBR-TX (Torx-T-40)	50
4201409T	10 x 135 mm		50
4201609T	10 x 160 mm		50
4202009T	10 x 200 mm		25
4202409T	10 x 240 mm		25



## Fischer Langschaftdübel "SXRL"

Artikel	Bezeichnung	Passend für	Verp. (Stk.)
42SXRL10060T	SXRL 10 x 60 FUS	Zur Montage in Loch und Hohlkammersteinen; HBR-TX (Torx-T-40)	100
42SXRL10080T	SXRL 10 x 80 FUS		100
42SXRL10100T	SXRL 10 x 100 FUS		100
42SXRL10120T	SXRL 10 x 120 FUS		100
42SXRL10140T	SXRL 10 x 140 FUS		100
42SXRL10160T	SXRL 10 x 160 FUS		100
42SXRL10180T	SXRL 10 x 180 FUS		100



## Dübel "Mea"

Artikel	Bezeichnung	Passend für	Verp. (Stk.)
4010069	F 6 x 30 mm	Der Nylosedübel „Mea“ weist hohe Auszugswerte auf und ist verrottungsfrei	400
4010089	F 8 x 40 mm		200
4010109	F 10 x 50 mm		50
4010129	F 12 x 60 mm		150
4010149	F 14 x 70 mm		100
4010169	F 16 x 80 mm		10

# Dübel

## Schlagdübel 5 mm und 6 mm



Artikel	Bezeichnung	Passend für	Verp. (Stk.)
4505359	5 x 36 mm	Mit vormontierten Nagel und integrierter Einschlagsperre	100
4505509	5 x 50 mm		100
4506409	6 x 35 mm		100
4506559	6 x 50 mm		100
4506609	6 x 60 mm		100
4506709	6 x 75 mm		100

## Schlagdübel 8 mm



Artikel	Bezeichnung	Passend für	Verp. (Stk.)
4408609	8 x 60 mm	Mit vormontierten Nagel und integrierter Einschlagsperre	100
4408809	8 x 80 mm		100
4408109	8 x 100 mm		100
4408129	8 x 120 mm		100
4408149	8 x 140 mm		50



## Blitznägel / Expresshülse 6 mm

Artikel	Bezeichnung	Passend für	Verp. (Stk.)
4506302	6 x 30 mm	Federstahl, galvanisch verzinkt	100
4506602	6 x 60 mm		100



## Blitznägel / Expresshülse 8 mm

Artikel	Bezeichnung	Passend für	Verp. (Stk.)
4508702	8 x 70 mm	Federstahl, galvanisch verzinkt	100
4508902	8 x 90 mm		100
4508912	8 x 110 mm		100
4508932	8 x 130 mm		100
4508152	8 x 150 mm		100
4508182	8 x 180 mm		100



## Blitzanker / Stahldübel für Schwerlast-Schnellmontage in Beton

Artikel	Bezeichnung	Verp. (Stk.)	Artikel	Bezeichnung	Verp. (Stk.)
4506651	M6 x 65 mm	100	4510751	M10 x 75 mm	50
4506861	M6 x 85 mm	100	4510901	M10 x 90 mm	50
4508751	M8 x 75 mm	100	4510921	M10 x 120 mm	50
4508851	M8 x 85 mm	100	4512111	M12 x 110 mm	50
4508911	M8 x 115 mm	50	4512141	M12 x 140 mm	25

# Bohrer

15

U6

## Steinbohrer "Elastic Super":

Für höchste Beanspruchung, hochvergüteter Werkstoff. Mit Hartmetallbohrerspitze.



Steinbohrer "Elastic Super"		
Artikel	Bezeichnung	Verp. (Stk.)
4903602	3 x 70 mm	10
4904752	4 x 75 mm	10
4905852	5 x 85 mm	10
4905153	5 x 150 mm	10
4906102	6 x 100 mm	10
4908122	8 x 120 mm	10
4910122	10 x 120 mm	10
4912152	12 x 150 mm	5
4914152	14 x 150 mm	5

## Hammerbohrer SDS-Plus:

Mit Prüfzeichen für Bohrhammer Hilti, Bosch, AEG, Baier, usw. Arbeitslänge = Bohrer Gesamtlänge - 55 mm. Mit SDS-Plus-Aufnahmeschaft.



Hammerbohrer SDS-Plus		
Artikel	Bezeichnung	Verp. (Stk.)
5051105	5 x 110 mm	10
5051605	5 x 160 mm	10
5061105	6 x 110 mm	10
5061605	6 x 160 mm	10
5062205	6 x 210 mm	10
5062605	6 x 260 mm	10
5081205	8 x 110 mm	10
5081605	8 x 160 mm	10
5082105	8 x 210 mm	10
5082605	8 x 260 mm	10
5010115	10 x 110 mm	10
5010165	10 x 160 mm	10
5010215	10 x 210 mm	10
5010265	10 x 260 mm	10
5010365	10 x 360 mm	10
5010465	10 x 450 mm	10
5012165	12 x 160 mm	10
5012215	12 x 210 mm	10
5012265	12 x 260 mm	10
5012465	12 x 460 mm	10
5014215	14 x 210 mm	10
5014265	14 x 260 mm	10
5014315	14 x 300 mm	10
5016215	16 x 200 mm	10

# Bohrer

## HSS-Spiralbohrer doppelseitig DIN 1897:

Extra hohe Standzeit, minimale Querschneide, verkürzte Spannuten.



### HSS-Spiralbohrer einseitig DIN 1897

Artikel	Bezeichnung	Verp. (Stk.)
6031001	3,1 x 49 mm	10
6032001	3,2 x 49 mm	10
6033001	3,3 x 49 mm	10
6035001	3,5 x 52 mm	10
6040001	4,0 x 55 mm	10
6041001	4,1 x 55 mm	10
6042001	4,2 x 55 mm	10
6045001	4,5 x 50 mm	10
6050001	5,0 x 62 mm	10

## Hartmetall-Mehrzweckbohrer:

Mit zylindrischem Schaft. Hohe Flexibilität und präzise Bohrungen, auch bei abwechselnden Bohren in unterschiedlichen Materialien. Zum Drehbohren in Fliesen, Mauerwerk, Metall, Holz und Kunststoff. Nicht für Beton.



### Hartmetall-Mehrzweckbohrer

Artikel	ø (mm)	Länge (mm)	Arbeitslänge (mm)
500475715	4,00	75	39
500585715	5,00	85	39
501012715	10,00	120	80
501215715	12,00	150	90
501020715	10,00	200	135
501222715	12,00	220	150
501422715	14,00	220	150
501040715	10,00	400	300
501240715	12,00	400	300
501440715	14,00	400	300

## SDS-plus Hammerbohrer "FORCE X", 4 Schneiden:

SDS-plus Hochleistungsbohrer mit 4 Vollhart-metall-Schneiden und neuem progressiven Sprialdesign mit Dübellängen-indikator, Problemloses Durchbohren von Eisenarmierungen, vibrationsarmer Lauf und schnelle Bohrmehlförderung. Für Stahlbeton.



### SDS-plus Hammerbohrer "FORCE X", 4 Schneiden

Artikel	ø (mm)	Länge (mm)	Arbeitslänge (mm)
5101604	10,00	160	100
5121604	12,00	160	100
5102604	10,00	260	200
5122604	12,00	260	200
5104504	10,00	450	400
5124504	12,00	450	400

# Bohrer

15

U6

## SDS-plus Hammerbohrer "F4", 2 Schneiden:

Der SDS-plus Hammerbohrer F4 mit patentiertem 4-fach-Stufenprofil und patentierter Hartmetallplatte. Geringer Verschleiß, sehr hohe Standzeit. Hochleistungsbohrer zum Hammerbohren in Beton, Naturstein und Mauerwerk.



### SDS-plus Hammerbohrer "F4", 2 Schneiden

Artikel	ø (mm)	Länge (mm)	Arbeitslänge (mm)
50061105	6,00	110	50
50081105	8,00	110	50
50101105	10,00	110	50
50061605	6,00	160	100
50081605	8,00	160	100
50101605	10,00	160	100
50121605	12,00	160	100
50082105	8,00	210	150
50102105	10,00	210	150
50102605	10,00	260	200
50122605	12,00	260	200
50104505	10,00	450	400
50124505	12,00	450	400

## HSS Blindnietenbohrer, doppelseitig:

Spiralbohrer zum Bohren von dünnen Materialien, z. B. Spenglernieten, Karosseriewerkstätten usw. für Handbohrmaschinen. Nicht für normale Bohrtiefen einsetzen.



### HSS Blindnietenbohrer, doppelseitig

Artikel	ø (mm)	Länge (mm)	Arbeitslänge (mm)
6000321	3,20	49	14
6000331	3,30	49	14
6000411	4,10	55	17
6000421	4,20	55	17
6000501	5,10	62	20
6000521	5,20	62	20

# Kalotten und Halteteller

## Kalotten:

Für Obergurtbefestigungen von Trapeztafeln. Blank und in allen RAL-Farben lieferbar.

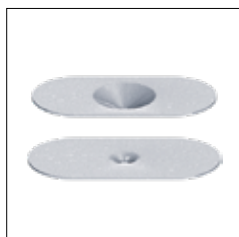


### Kalotten

Artikel	Abmessungen (mm)	Gurtbreite (mm)	Neigungswinkel (°)	Verp. (Stk.)
OK2034B	20 - 34 Alu-blank	19	34	500
OK2034F	20 - 34 Alu-farbig	19	34	500
OK2116B	21 - 16 Alu-blank	20	16	500
OK2116F	21 - 16 Alu-farbig	20	16	500
OK2615B	26 - 15 Alu-blank	25	15	500
OK2615F	26 - 15 Alu-farbig	25	15	500
OK2627B	26 - 27 Alu-blank	25	27	500
OK2627F	26 - 27 Alu-farbig	25	27	500
OK3137B	31 - 37 Alu-blank	30	37	500
OK3137F	31 - 37 Alu-farbig	30	37	500
OK3225B	32 - 25 Alu-blank	31	25	500
OK3225F	32 - 25 Alu-farbig	31	25	500
OK3523B	35 - 23 Alu-blank	34	23	500
OK3523F	35 - 23 Alu-farbig	34	23	500
OK3640B	36 - 40 Alu-blank	35	40	500
OK3640F	36 - 40 Alu-farbig	35	40	500
OK4116B	41 - 16 Alu-blank	40	16	500
OK4116F	41 - 16 Alu-farbig	40	16	500
OK4132B	41 - 32 Alu-blank	40	32	500
OK4132F	41 - 32 Alu-farbig	40	32	500
OK5532B	55 - 32 Alu-blank	54	32	400
OK5532F	55 - 32 Alu-farbig	54	32	400
OK5336B	53 - 36 Alu-blank	52	36	400
OK5336F	53 - 36 Alu-farbig	52	36	400

## Halteteller HTV:

Zur Sicherung von Dachbahnen, zur Kombination mit Dachbauschraube Climadur. Stahl, aluzinkbeschichtet.



### Halteteller HTV

Artikel	Bezeichnung	Verp. (Stk.)
6882404	82/40/4,8 mm Bohrung	100
6882407	82/40/7,0 mm Bohrung	100
6882414	82/40/4,8 mm Bohrung seicht	100
6882404K	82/40/6,5 mm Bohrung Konvex	100
6870702	70/70/4,8 mm Bohrung	100

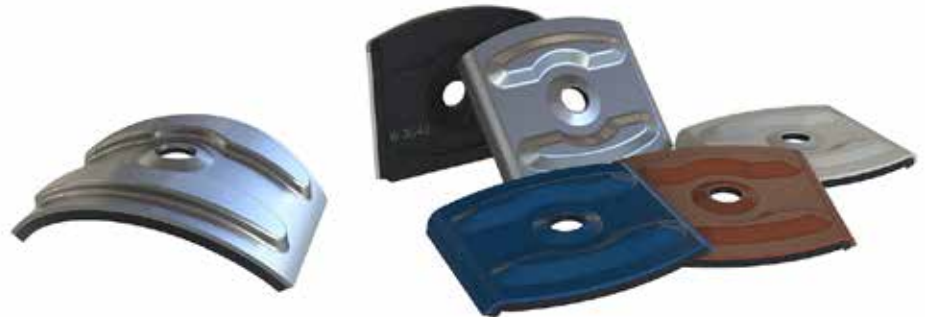
# Kalotten

17  
U6

## VORTEILE IM ÜBERBLICK:

### Statisch geschlossene Sicken

- Dient als Bohrschablone, erleichtert mittige Verschraubung
- Vermeidet das Eindrücken des Obergurts
- Stromlinienform - keine Wasser- und Schmutzansammlungen
- Passende Kalotten für nahezu jedes Profil



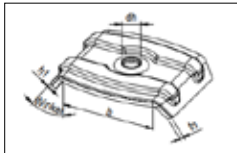
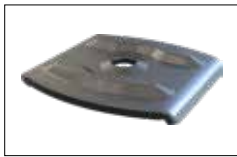
## Produktmerkmale

<b>Bezeichnung</b>	Für Dichtscheiben ø 16-22 mm	Statisch geschlossene Sicken	Stromlinienform	Optimale Abdichtung durch EPDM

## Produktfamilie

<b>Bezeichnung</b>	<b>W</b>	<b>RD</b>	<b>M</b>
<b>Unterkonstruktion</b>	Trapezprofil	Wellprofil	Pfannenprofil

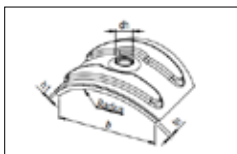
# Kalotten



## W - Kalotten für Trapezprofil

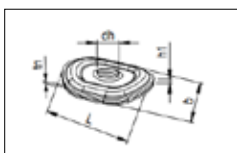
<b>Einsatzbereich</b>	Für die Obergurtmontage von Bedachungen aus Stahl, Aluminium und Kunststoff, auch PMMA Acrylglas
<b>Vorteile</b>	Dient als Bohrschablone und erleichtert die Positionierung Stabilisiert das Profil und vermeidet das Eindringen des Obergurts Stromlinienform = keine Wasser- und Schmutzansammlung Passende Kalotte für nahezu jedes Profil
<b>Material</b>	Aluminium / EPDM
<b>Lochdurchmesser</b>	7,3 mm

Artikel	Bezeichnung	Farbe	Verp. (Stk.)
UKW15201	W15/20	RAL 7016 - anthrazit	100
UKW15251	W15/25	RAL 7016 - anthrazit	100
UKW24301	W24/30	RAL 7016 - anthrazit	100
UKW27251	W27/25	RAL 7016 - anthrazit	100
UKW27252	W27/25	RAL 8012 - rotbraun	100
UKW27254	W27/25	RAL 8014 - braun	100
UKW27255	W27/25	RAL 9006 - weißaluminium	100
UKW30232	W30/23	RAL 8012 - rotbraun	100
UKW36401	W36/40	RAL 7016 - anthrazit	100
UKW36402	W36/40	RAL 8012 - rotbraun	100
UKW36403	W36/40	RAL 3009 - oxydrot	100
UKW36405	W36/40	RAL 9006 - weißaluminium	100
UKW36406	W36/40	RAL 8004 - kupferbr./ ziegelr.	100



## RD - Kalotten für Wellprofil

<b>Einsatzbereich</b>	Für die Obergurtmontage von Bedachungen aus Stahl, Aluminium und Kunststoff, auch PMMA Acrylglas
<b>Vorteile</b>	Dient als Bohrschablone und erleichtert die Positionierung Stabilisiert das Profil und vermeidet das Eindringen des Obergurts Stromlinienform = keine Wasser- und Schmutzansammlung Passende Kalotte für nahezu jedes Profil
<b>Material</b>	Aluminium / EPDM



## M - Minikalotten für Pfannenprofil

<b>Einsatzbereich</b>	Für die Obergurtmontage von Pfannenprofilen
<b>Vorteile</b>	Zur Verarbeitung auf Dachpfannenprofilen
<b>Material</b>	Aluminium / EPDM